

generální projektant

A99

Atelier 99 s.r.o.

Purkyňova 71/99
612 00 Brno

projektant části

číslo pare

architekt Ing. arch. Jiří Betlach

HIP Ing. Michal Palíšek

ved. projektant Ing. Michal Palíšek

stavebník Statutární město Brno, městská část Brno-střed, Dominikánská 264/2, 601 69 Brno

vypracoval Bc. Andrej Halaj

kontroloval Ing. Marek Vrba

zodp. projektant Ing. Martin Jeřábek

ZŠ a MŠ Brno, Antonínská 3, p.o. - přístavba ZŠ ve dvorním traktu - projektová dokumentace

název stavby

objekt

část

D.1.1 ARCHITEKTONICKO-STAVEBNÍ ŘEŠENÍ

název dokumentu

VÝPIS PŘEKLADŮ

zakázka A-20-13

datum 12/2020

stupeň DUR + DSP

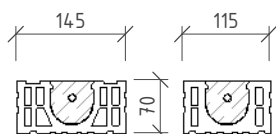
měřítko -

číslo přílohy

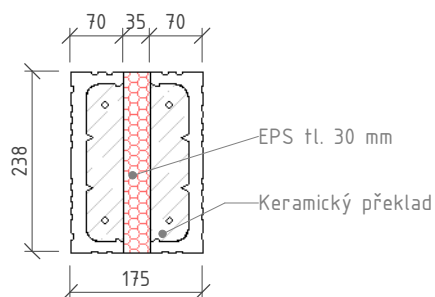
406

LEGENDA KLADENÍ PŘEKLADŮ

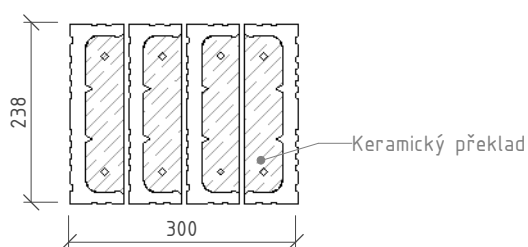
Kladení překladů u vnitřních
stěny tl. 80-115-145mm



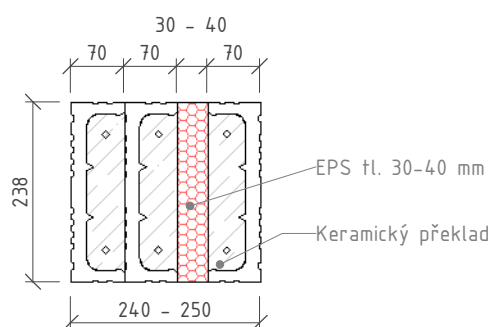
Kladení překladů u vnitřní
nosné stěny tl. 175mm



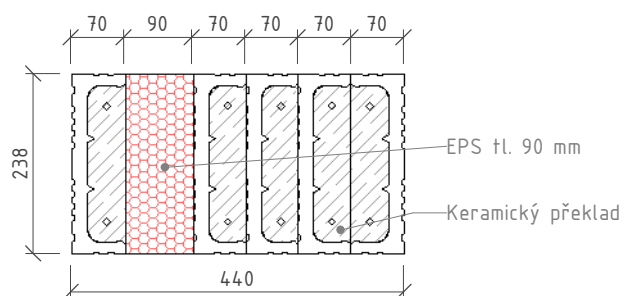
Kladení překladů u vnitřní
nosné stěny tl. 300mm



Kladení překladů u vnitřní
nosné stěny tl. 240-250mm



Kladení překladů u vnější
nosné stěny tl. 440 mm



VÝPIS PŘEKLADŮ - PŘÍSTAVBA

VÝPIS KERAMICKÝCH PŘEKLADŮ 1NP - PŘÍSTAVBA						
Ozn.		Popis	Výška překladu	Šířka překladu	Délka překladu	Počet
P		Keramický překlad s ŽB	70 mm	115 mm	1500 mm	1
P		Keramický překlad s ŽB	238 mm	70 mm	2250 mm	5
P	01	Keramický překlad s ŽB	238 mm	70 mm	1250 mm	15
P	03	Keramický překlad s ŽB	238 mm	70 mm	1750 mm	6
P	05	Keramický překlad s ŽB	238 mm	70 mm	2250 mm	4
P	06	Keramický překlad s ŽB	238 mm	70 mm	2500 mm	10
P	08	Keramický překlad s ŽB	70 mm	115 mm	1250 mm	3
P	09	Keramický překlad s ŽB	70 mm	115 mm	2750 mm	1
						45

VÝPIS KERAMICKÝCH PŘEKLADŮ 2NP - PŘÍSTAVBA						
OZN		Popis	Výška překladu	Šířka překladu	Délka překladu	Počet
P	01	Keramický překlad s ŽB	238 mm	70 mm	1250 mm	10
						10

VÝPIS PŘEKLADŮ - STÁVAJÍCÍ OBJEKT

VÝPIS KERAMICKÝCH PŘEKLADŮ 1NP - STÁVAJÍCÍ OBJEKT

Ozn		Popis	Výška překladu	Šířka překladu	Délka překladu	Objem	Počet
P	01	Keramický překlad s ŽB	238 mm	70 mm	1250 mm	0,04	2
P	10	Keramický překlad s ŽB	238 mm	145 mm	1250 mm	0,01	1
						0,05	3

VÝPIS KERAMICKÝCH PŘEKLADŮ 2NP - STÁVAJÍCÍ OBJEKT

Ozn		Popis	Výška překladu	Šířka překladu	Délka překladu	Objem	Počet
P		Keramický překlad s ŽB	238 mm	145 mm	1500 mm	0,02	1
P		Keramický překlad s ŽB	238 mm	145 mm	2500 mm	0,03	1
P	08	Keramický překlad s ŽB	238 mm	145 mm	1250 mm	0,01	1
P	10	Keramický překlad s ŽB	238 mm	145 mm	1250 mm	0,01	1
						0,07	4

VÝPIS KERAMICKÝCH PŘEKLADŮ 3NP - STÁVAJÍCÍ OBJEKT

Ozn		Popis	Výška překladu	Šířka překladu	Délka překladu	Objem	Počet
P	10	Keramický překlad s ŽB	238 mm	145 mm	1250 mm	0,01	1
						0,01	1

VÝPIS ŽELEZOBETONOVÝCH PŘEKLADŮ 1NP - STÁVAJÍCÍ OBJEKT

Ozn		Popis	Délka překladu	Objem	Počet
P	12	Železobetonový překlad 140x240	2090	0,70	10
				0,70	10

VÝPIS ŽELEZOBETONOVÝCH PŘEKLADŮ 2NP - STÁVAJÍCÍ OBJEKT

Ozn		Popis	Délka překladu	Objem	Počet
P	13	Železobetonový překlad 140x240	2690	0,72	8
				0,72	8

VÝPIS ŽELEZOBETONOVÝCH PŘEKLADŮ 4NP - STÁVAJÍCÍ OBJEKT

Ozn		Popis	Délka překladu	Objem	Počet
P	11	Železobetonový překlad 140x240	1790	0,24	4
				0,24	4